

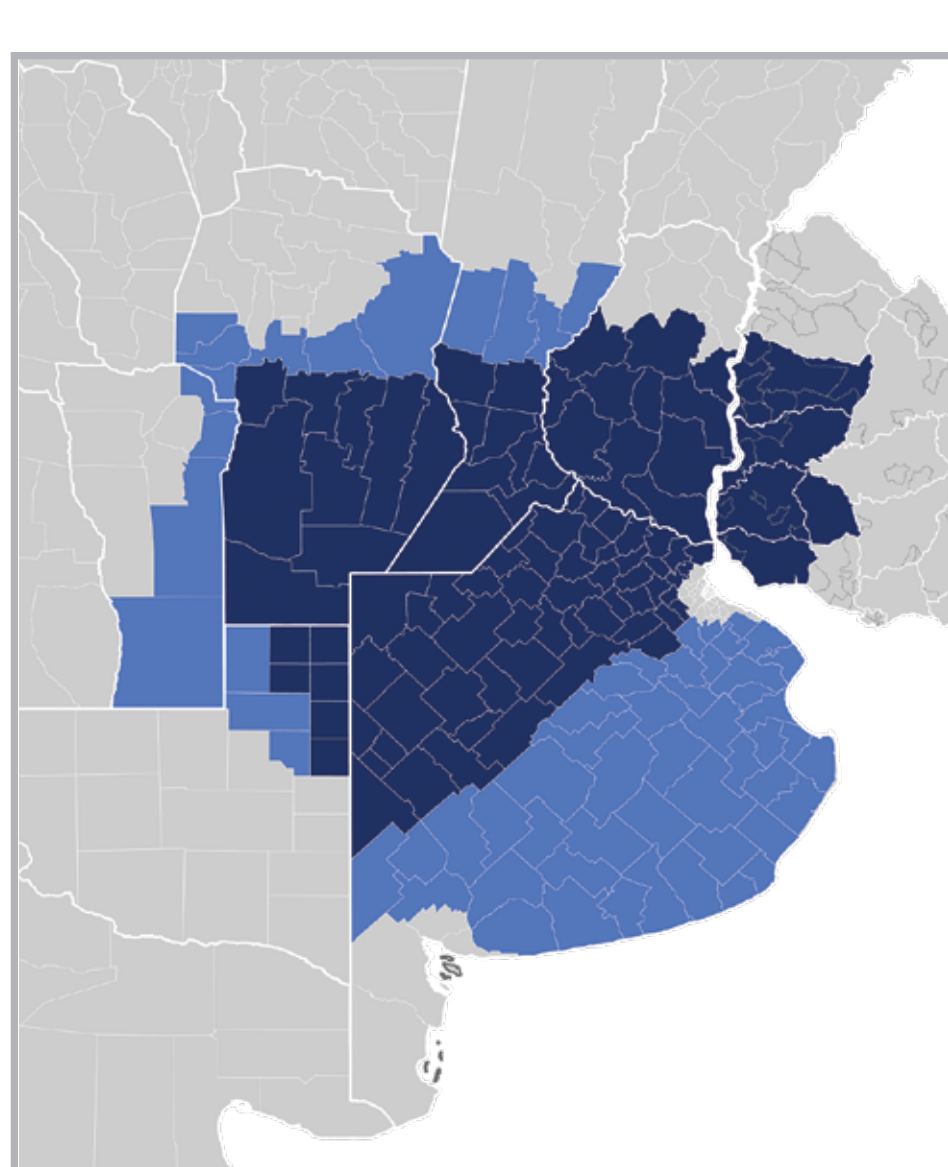
# STINE ST 9942 T

## LAS BESTIAS



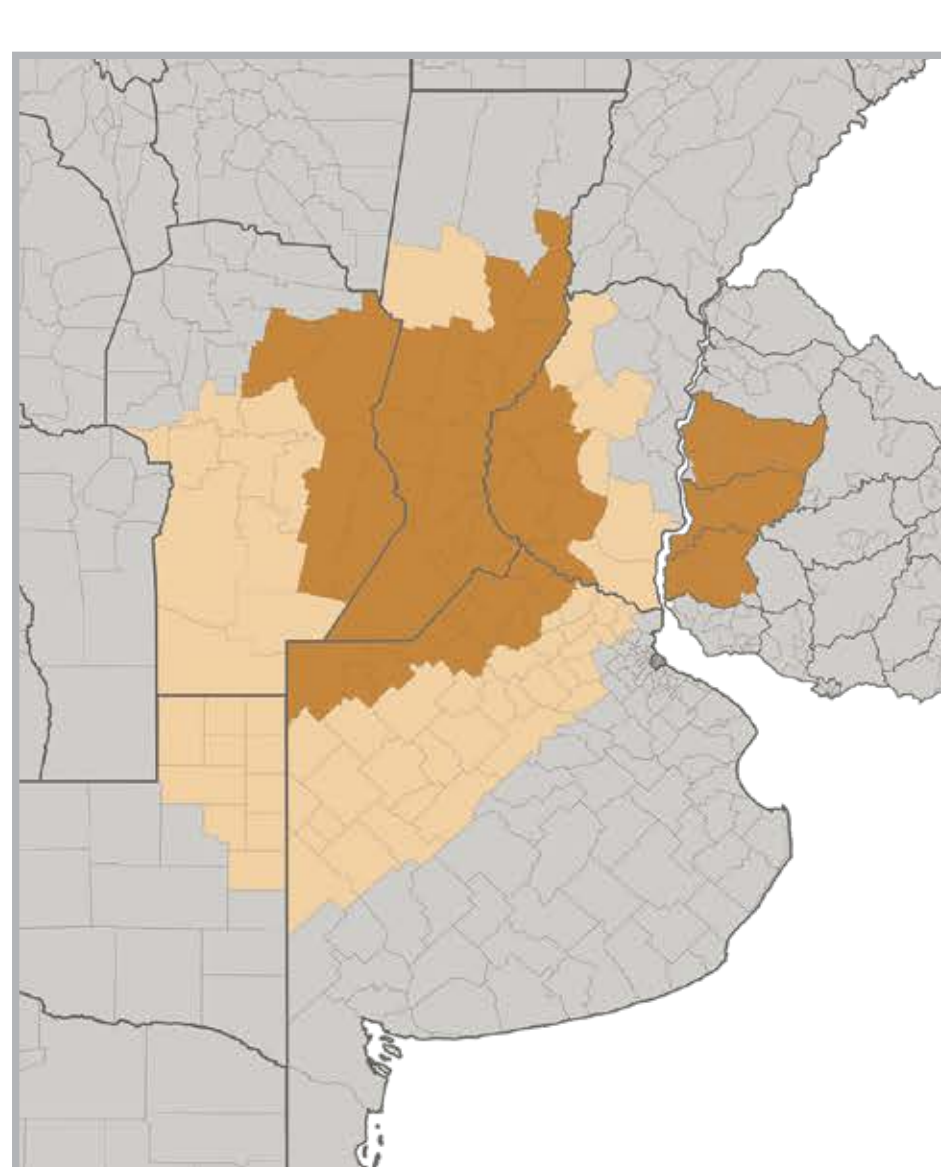
"Somos la familia para aquellos productores que les gusta arrancar temprano. Fuimos los primeros en desembarcar en LATAM y llevar el apellido de esta gran empresa. Y como todo hermano mayor, marcamos el camino para lo que vino y está por venir. En Stine somos los híbridos más "largos", MR entre 119 y 125... Donde hacemos de la sanidad y el rendimiento, nuestra bandera."

### ZONA ADAPTACIÓN SIEMBRA TEMPRANA



■ MAYOR ADAPTACIÓN ■ MENOR ADAPTACIÓN

### ZONA ADAPTACIÓN SIEMBRA TARDÍA



■ MAYOR ADAPTACIÓN ■ MENOR ADAPTACIÓN

- ☞ **GDU A MADUREZ FISIOLÓGICA:** 1564° (MR 123)
- ☞ **SIEMBRA:** Ideal para tempranas y tardías.
- ☞ **SANIDAD:** Muy buena y gran calidad de grano
- ☞ **PROLIFICIDAD:** Alta.

# ST 9942 T

## FECHA DE SIEMBRA:

	SEP			OCT			NOV			DIC			ENE		
	10	20	30	10	20	30	10	20	30	10	20	30	10	20	30
Núcleo Norte	●	●	●	●	●	●	●	●	●	●	●	●	●	●	●
Núcleo	●	●	●	●	●	●	●	●	●	●	●	●	●	●	●
Núcleo Oeste			●	●	●	●	●	●	●	●	●	●	●	●	●
Sudeste			●	●	●	●	●	●	●	●	●	●			
Sudoeste			●	●	●	●	●	●	●	●	●	●			
Litoral	●	●	●	●	●	●	●	●	●	●	●	●	●	●	●

Adaptación: ● Azul | Alta ● Celeste | Media

## CARACTERÍSTICAS:

MR	123
GDU 50% Floración	956°
GDU Madurez Fisiológica	1564°
Tecnología	RG
Arquitectura de planta	Semi Erecto
Prolificidad	Alta
Espiga	Rigida
Altura planta (cm)	230
Inserción de espiga (cm)	Media
N° hileras/espiga	16 a 18
Peso 1000 granos (gramos)	360
Días a Floración (FS Temprana)	91
Días a Floración (FS Tardías)	65
Tipo de grano	Semi Dent/Anaranjado
Respuesta a la densidad	Media

## SANIDAD:

MRC (Mal de Río IV)	●
Tizón	●
Vuelco	●
Quebrado	●
Roya	●

Resistente

Susceptible

Mediciones en Venado Tuerto, sur de Santa Fe.  
(\*) Nos referimos con Flex por dos atributos; cantidad de hileras por espiga y cantidad de granos por hilera.

